

combinación de Funcionalidad

añar calzado que proporciona
ida. Nuestro principal objetivo
de nuestros consumidores.
alidad y diseño es primordial
canzar esto nos enfocamos
evas tecnologías centradas
iendo considerablemente la
ica del caminar.

ecos®

ombination of Functionality

ign footwear that provides
back. Our main goal is the
our customers. The attention
is essential in everything we
continuous development of
anatomy of the foot, greatly
xperience of walking.

ecos®



Nuestra Tecnología X-cell™

Para la producción del calzado de
suecos® la compañía ha
desarrollado un material exclusivo:
El X-cell™

El X-Cell™ es una espuma ortopédica que aporta
importantes ventajas a la salud como por ejemplo
la absorción de impactos y la amortiguación,
protegiendo así tus rodillas y espalda. Es un material
tecnológicamente avanzado que ofrece las siguientes
cualidades a nuestros modelos:

- Excelente adaptación al pie
- Ligereza
- Extrema suavidad
- Comodidad excepcional
- Absorción de impactos
- Antibacteriano
- Fácil limpieza
- Material reciclable



The **X-Cell™** material is
with special health bene
and shock absorption. Th
developed a technologic
gives our footwear the fo

- Excellent mould to the fo
- Lightness
- Extreme softness
- Exceptional comfort
- Shock absorption
- Antibacterial
- Easy cleaning
- Recyclable material



Our X-cell™

For our **suecos®**
we use a one-of-
developed exclus
company: **The X-**



ODEN

Nuestro calzado más versátil /
Our most versatile shoe

Características / Features:

- + Ultraligero / Ultralight
- + Comodidad máxima / Great comfort
- + Absorción de impactos / Shock absorption
- + Alivio muscular / Muscle pain relief
- + Alleva en la plantilla / Insole nubs
- + Suela de goma antideslizante / Non-slip rubber sole (SRA)

Recomendados para hospitales, clínicas, hostelería, estéticas, limpieza y para todas aquellas personas que han de pasar muchas horas de pie.

Recommended for professionals in hospitals, clinics, hostelry, beauty salons, cleaning industry and for those who are required to be on their feet for long periods.



|| Blue 36-45 Verde | Green 36-45 Antiestático | Antistatic 35-46 Neon 36-41
 mmer 36-42 Blomma 36-41 Syster 36-45 Liv 36-41



Nuevos ODEEN Estampados

New ODEEN Print



Tropical

Coral

THOR

Máximo agarre /
Great grip

Características / Features:

- + Puntera reforzada / Reinforced material for toe protection
- + Talón protegido / Closed heel
- + Comodidad máxima / Great comfort
- + Suela antideslizante / Anti-slip rubber sole (SRC)

Recomendados para hostelería, industria alimenticia, limpieza, geriátricos y hospitales. Son los zapatos ideales para trabajar en cocina por su suela antideslizante.

Recommended for professionals in hospitals, geriatrics, hostelry, food and cleaning industry. These shoes are perfect for working in kitchens due to its anti-slip rubber sole.



Bianco 36-47
White 36-47



Negro 36-47
Black 36-47



Antiestático 36-46
Antistatic 36-46



Marino 36-46
Navy 36-46



THOR

Ahora completamente cerrado /
Now completely closed



Carac

- + Pu
- + Re
- + Ta
- + Co
- + Su
- + An

Recor
alim
Son
coci

Recor
geri
The
kitc

NUS

NUEVO
New

Resistente al impacto de 200 Julios.
Withstand the impact of 200J.

Con

Anti-deslizamiento lateral | Lateral non-slip
Para más seguridad y reducción de riesgos.
Further safety and risk reduction.

1.500kg

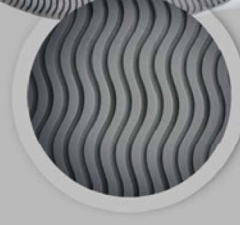


According to Parameters:
EN ISO 20345: 2011



Negro/Black 36-46

Blanco/ White 36-46



Suela Antideslizante | Non-slip rubber sole
Antideslizamiento SRC | SRC non-slip safety shoes



Plantilla acolchada
Cushioned insole

s modelos Antiestáticos!

r Antistatic models!



SKOLL



ODEN



MAGNIUS



EN ISO 20344:2011, 5.10

Skoll, Thor plus, Oden y Skoll en versión Antiestática, según EN ISO 20344:2011, 5.10 que de los mismos, es decir, son conductores dentro de unos márgenes. El límite superior evita el riesgo de contacto eléctrico accidental.

Skoll, Oden y Skoll in their Antistatic version, complying with EN ISO 20344:2011, 5.10 that allows for the possibility of accidental electrical contact. The upper limit prevents the electrostatic risk in case of accidental electrical contact.



Bianco 35-46
White 35-46



Negro 35-46
Black 35-46



Verde 36-45
Green 36-45



Azul 36-45
Blue 36-45



NORDIC

SUECOS® Air-Tech system
Permite respirar al pie con cada paso.
Allows your foot to breathe with every step

Características / Features:

- + Air-Tech System
- + Ultraligero / Ultralight
- + Comodidad máxima / Great comfort
- + Talón cerrado / Closed heel
- + Suela de goma antideslizante (SRA)
Non-slip EVA sole (SRA)

*Recomendado para hospitales, clínicas, geriatría
y para todas aquellas personas que han de pasar
muchas horas de pie.*

*Recommended for professionals in hospitals,
clinics, geriatrics and for those who are required
to be on their feet for long periods.*



Blanco 36-45
White 36-45



Negro 36-45
Black 36-45



Adultos / Adults



Blanco 35-45
White 35-45



Negro 35-45
Black 35-45



Azul 35-45
Blue 35-45



Rojo 35-45
Red 35-45



Lime 35-41
Lime 35-41



Rosa 35-41
Pink 35-41



Azul 25-34
Blue 25-34

Kids

Para

BALDER

Estar protegido, sentirse cómodo.
Be protected, feel comfortable.

Características / Features:

- + Compuesto termoplástico / Thermoplastic material
- + Esterilizable en autoclave / Autoclave sterilization
- + Resistente al envejecimiento / Age resistant
- + Absorción de impactos / Shock absorption
- + Antiestático / Antistatic

Recomendados para personal sanitario en hospitales, clínicas y consultas. Especialmente en quirófanos.

Recommended for medical professionals in hospitals, clinics and consultations. Especially in operating rooms.



Rosa 35/36 - 41/42



Azul / Blue 35-47 Blanco / White 35-47 Verde / Green 35-47

La microfibr, el tejido que revoluciona el concept
Microfiber, the fabric that changes the concept of

SUECOS® ha integrado su nueva tecnología HealthTech en los **modelos de Microfibr**.

Entre sus propiedades se encuentra la capacidad de reproducir las características de la piel natural y además es antibacteriano, ligero, ecológico y altamente resistente.

Esta colección está dirigida a profesionales de hospitales, geriátricos, laboratorios, producción farmacéutica y el ámbito sanitario en general, así como a todas las personas que trabajan en la industria alimenticia, comercio u hostelería.

SUECOS® has incorporated the new HealthTech Technology to the **microfiber footwear** collection. Among its properties there's the capacity to microscopically reproduce the skin's characteristics, while being antibacterial, light, eco-friendly and highly resistant.

This collection has been designed for professionals in hospitals, geriatrics, labs, the pharmaceutical and health industry, and for those working in hostelry as well as the food and cleaning industry.



¿Tacón alto y cómodo?

Sí. ¡Ahora es posible!

Comfortable high heel? Yes. It is possible!

NUEVO
New

Características / Features:

- + Plantilla doble acolchada / Double cushioned footbed
- + Suela antideslizante SRC / SRC non-slip rubber outsole
- + Talón reforzado antideslizante / Non-slip reinforced heel
- + Absorción de impactos / Shock absorption
- + Ultraligero / Ultralight

Recomendados para hospitales, clínicas, hostelería, estéticas, limpieza y spa.

Recommended for professionals in hospitals, clinics, hostelry, beauty salons, cleaning industry and spa.



STINA

Blanco / White 36-42

Nuevo Doble Acolchado | New Double cushion

Plantilla acolchada y soporte en el arco.
Oval pillow footbed with arch support.

¡Cómodos y de fácil ajuste!

Comfortable & Easy Fit Shoes!

Características / Features:

- + Ultraligero / Ultralight
- + Comodidad máxima / Great comfort
- + Transpiración del pie / Breathable
- + Plantilla extraíble de EVA / Removable EVA insole
- + Suela antideslizante (SRC) / SRC non-slip sole

Recomendados para personal sanitario en hospitales, clínicas y consultas. Especialmente diseñados para caminar y estar de pie por mucho tiempo.

Recommended for medical professionals in hospitals, clinics and consultations. Specially designed for standing or walking on concrete flooring for long periods of time.

ERIK



ELIS



INSTITUTO TECNOLÓGICO DEL CALZADO Y CONJUNTO

NUEVO

¡Cómo
Comforte

NUEVO
New

HealthTech



Características / Features:

- + Suela antideslizante / SRC
- + Plantilla doble acción / Double action insole
- + Resistente al agua / Water resistant
- + Absorción de impactos / Impact absorption
- + Ultraligero / Ultralight
- + Fácil ajuste / Easy fit

Recomendados para
clínicas, comercios,
limpieza y hostelería

Recommended for
shops, beauty salons,
cleaning and catering

CE

Negro / Black 36-42

Bianco / White 36-42

Black and white wide width 37-39

Negro y blanco

NUEVO
New

NOAK

¡CÓMODO Y SALUDABLE!
Comfortable and healthy!

Características / Features:

- + Suela antideslizante (SRC) / SRC Non-slip outsole
- + Comodidad máxima / Great comfort
- + Absorción de impactos / Shock absorption
- + Ultraligero / Ultralight
- + Fácil ajuste / Easy fit shoes

Recomendados para profesionales en hospitales, clínicas, comercios, sones e belleza, personal de limpieza y hostelería.

Recommended for professionals in hospitals, clinics, shops, beauty salons, cleaning industry and hotel staff.



INESCOPE
DEL CALZADO COMERCIAL



Black 40-50



F

Ser mi
Be a woman

Características:

- + Transpirable
- + Talón ancho
- + Plantilla extra
- + Ultraligero /
- + Comodidad
- + Suela antideslizante

Recomendados para profesionales en geriatría, limpieza y belleza.

Recommended for professionals in beauty salons, cleaning industry and geriatric care.



Negro / Black



Health+tech

EDDA

La evolución del calzado profesional /
The evolution of the professional shoe

Características / Features:

- + Microfibra microperforada / Microperforated microfiber
- + Talón ancho para mayor estabilidad / Wider heel for more stability
- + Plantilla extraíble de EVA / Removable EVA insole
- + Ultraligero / Ultralight
- + Comodidad máxima / Great comfort
- + Suela antideslizante (SRC) / SRC non-slip sole

Recomendados para hospitales, clínicas, limpieza, estética, peluquería y hostelería.

Recommended for professionals in hospitals, clinics, cleaning industry, beauty salons, hairdressing and hostelry.



Blanco / White 36-45

A

Dis
q
Design

Caracte

- + Ultra
- + Como
- + Trans
- + Talón
- + Wider
- + Planti
- + Remo
- + Suela
- + SRC

Recome
sanitaria
hostelería

Recom
clínicas, s
hairdres



BO

La zapatilla que sigue tu ritmo /
The shoe that keeps up with your rhythm

Características / Features:

- + Ultraligero / Ultralight
- + Comodidad máxima / Great comfort
- + Transpirable / Breathable
- + Talón ancho para mayor estabilidad / Wider heel for more stability
- + Plantilla extraíble de EVA / Removable EVA insole
- + Suela antideslizante (SRC) / SRC non-slip sole

Recomendados para hospitales, clínicas, geriatría, limpieza, peluquería y hostelería.

Recommended for professionals in hospitals, clinics, cleaning industry, beauty salons, hairdressing and hospitality.



Negro / Black 36-45



Blanco / White 36-45

Health+ech



Desa

Carac

- + Ultr
- + Com
- + Tran
- + Plat
- + Ren
- + Suc
- SRC

Recol
busca
vida c

Recol
footw



Marino / Navy 36-50

Negro / Black 36-50

Gris / Grey 36-50

Azul / Blue 36-50

Rosa / Pink

Bill

Salud y comfort para el día a día /
Health and comfort for everyday

Características / Features:

- + Ultraligero / Ultralight
- + Comodidad máxima / Great comfort
- + Transpiración del pie / Breathable
- + Talón ancho para mayor estabilidad / Wider heel for more stability
- + Plantilla extraíble de EVA / Removable EVA insole
- + Suela antideslizante (SRC) / SRC Non-slip sole

Recomendados para hospitales, clínicas sanitarias, geriatría, limpieza, peluquería, hostelería y profesiones liberales.

Recommended for professionals in hospitals, clinics, cleaning industry, beauty salons, hairdressing and hostelry.

Blanco / White 36-50

Black / Negro 36-50

Health  **tech**

Introducing

New GRIM

Características / Features:

- + Ergonómico / Ergonomic
- + Cierre elástico / Easy fastening
- + Resistencia al deslizamiento SRC / Slip-resistance SRC
- + Ultraligero / Ultralight
- + Absorción de energía en el talón / Energy absorption in heel area
- + Suela antideslizante (SRC) / SRC Non-slip sole



Black / Negro

New ALMA
Velvety

VELVETY
brand new
with brown



White



New ALMA
Gold



Health+ech

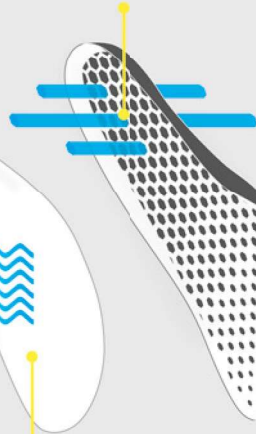
10.000 pasos diarios más saludables

10,000 healthier daily steps

COOLTECH™

Suave tejido técnico que elimina rápidamente la humedad, ayudando a mantener el **pie seco**.

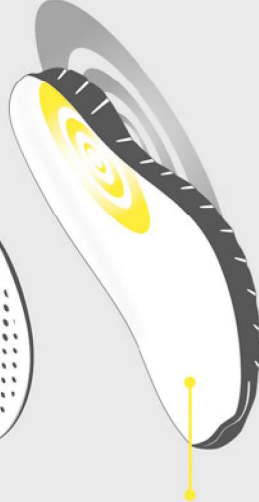
This soft technical fabric rapidly gets rid of humidity with quick dissipation and drying properties to help your feet keep dry.



XCELL™

Cuida de tu espalda y rodillas gracias a su propiedad de **absorción de impactos**.

This material provides a soft step and cares for your back, knees and joints due to its shock absorbing properties.



¡Siente

Ho
Plan
a rep
prop

Insol
out w
press
great

Hea
excl
ergo
últim
favor
busc

Heal
integ
mate
health
their

elejir | Reasons to choose **suecos**[®]

una mayor comodidad. | *Ergonomic*

tos: proporcionando una
s y rodillas. | *Shock absorpton:
es, back and feets.*
pie. | *Material that adapts to the foot.*
a un 70% el esfuerzo muscular. |
effort up to 70%.

mayor confort. | *Extreme softness for*

una mayor protección del pie. |
toe protection.

para mayor higiene. | *Antibacterial
hygiene.*

ción de líquidos. | *Designed to*

lación sanguínea: con relieve en
t stimulate blood flow.

os permiten la correcta ventilación
on parts and material that allow the

on agua y jabón. | *Easy to clean.*

“ Suecos es un calzado ligero y confortable, con horma ancha y plantilla ligera, extrable y transpirable. Su tacón fisiológico permite la amortiguación y el agarre necesario, con una correcta sujeción al pie, es decir, un calzado duradero y perfecto para todo tipo de pies”

“Suecos is a light and comfortable footwear, with a wide shape and a light internal sole, which is removable and breathable. Its physiological heel allows the cushioning and the necessary grip with a good buttress. In conclusion, a durable footwear perfect for all types of feet”



Dr. Miguel Angel Baños
Podólogo and Director of Institut Català del Peu.



ETIOPIA



BARCELONA

Cor
t
Su
calz
ad
A p
in
foo



VELVETY

brand new

WINE

BROWN



Novos modelos 2018



Nilisa Preta



Balder Rosa



Nilisa Couro